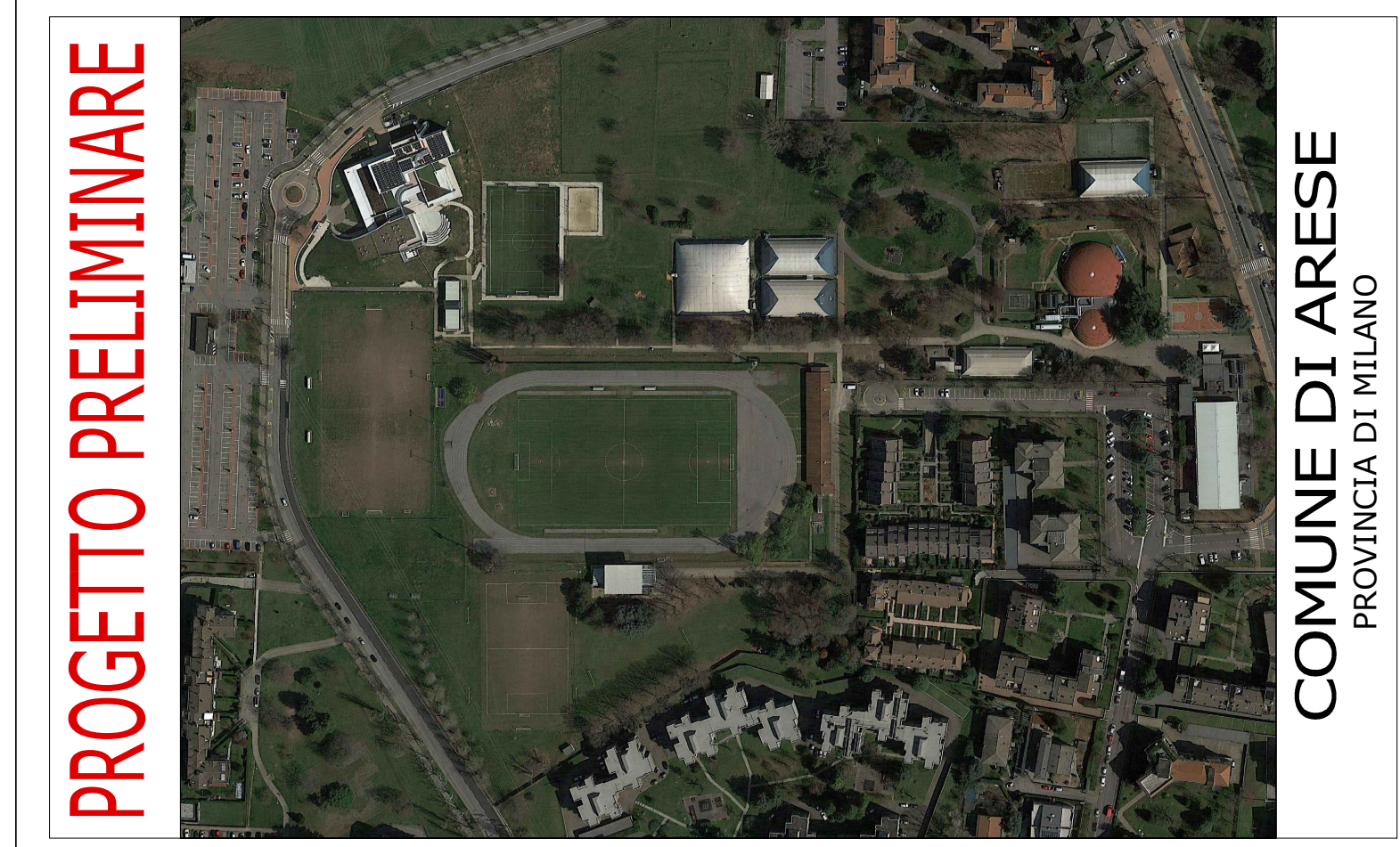
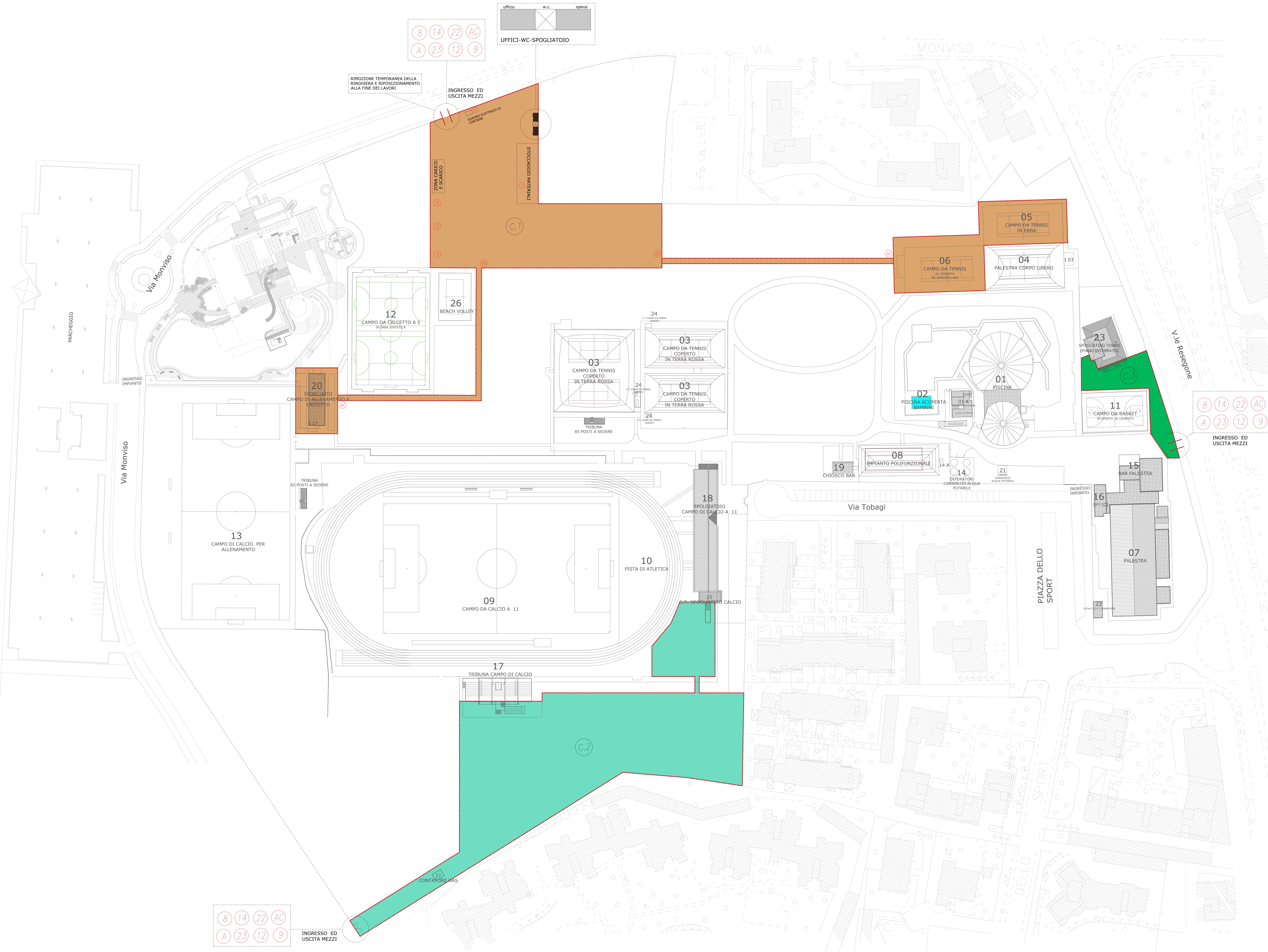


LEGENDA	
	Accesso pedonale
	Quadro elettrico di cantiere
	Area deposito materiali vari
	Locale sala reletorio (Box)
	Servizi igienici (Box)
	Spogliatoio-Uffici (Box)
	Parcheggio mezzi cantiere e mezzi personale addetto
	Deposito attrezzi
	Cartello di cantiere
	Accesso carrabile

RECINZIONE DI CANTIERE METALLICA

PASSAGGIO PEDONALE

- (C.1) ALLESTIMENTO CANTIERE 1
- (C.2) ALLESTIMENTO CANTIERE 2
- (C.3) ALLESTIMENTO CANTIERE 3



<b>PROGETTO PRELIMINARE</b>	
<b>COMUNE DI ARESE</b> PROVINCIA DI MILANO	
<b>Progettista:</b> Ing. Riccardo AUTERI 	<b>Committente:</b> 
<b>Autore:</b> DOTT.SSA ROSELLA PAGANINI	<b>Scala:</b> 1:1.000
<b>Data:</b> MARZO 2019	<b>Opere:</b> LAVORI DI RIQUALIFICAZIONE CENTRO SPORTIVO COMUNALE DAVIDE ANCIOLOTTO DI VIALE RESOGONE, DI ARESE
<b>Appartenenza:</b> D.P.C. 1100/2018	<b> Oggetto:</b> PLANIMETRIA GENERALE DI ACCANTIERAMENTO
<b>Ente Autorizzatore:</b>	

